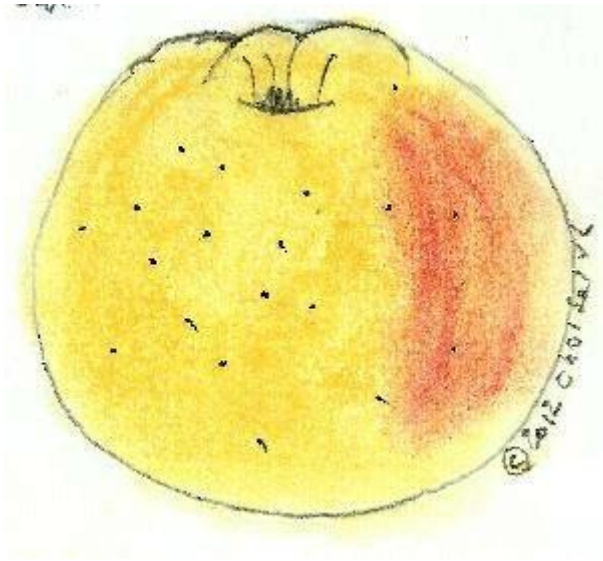


# DE LUC

Fichier choisel-2000-2012



pastel choisel jl 2012

ORIGINE: Oise.

MATURITE. CONSOMMATION: Hiver.

FORME: Moyenne à grosse. Plus large, conique, pourtour légèrement côtelé.

EPIDERME: Lisse, jaune, un peu lavé ou voilé de rose. Lenticelles fines et rares.

CUVETTE du PEDONCULE: Large, fauve, peu profonde.

PEDONCULE: Gros, court.

CUVETTE de L'ŒIL: Largeur moyenne, profonde, plissée, un peu côtelée sur la couronne.

ŒIL: mi clos

CHAIR: Blanc-jaunâtre, fine, juteuse, croquante, sucrée, savoureuse. Saveur de Reinette

FORAISON : mi saison

REFERENCE : vue couleur : choisel.

BIBLIOGRAPHIE: Le Verger Français, T.2, p.225, 1948, Sté. Pomologique de France.